

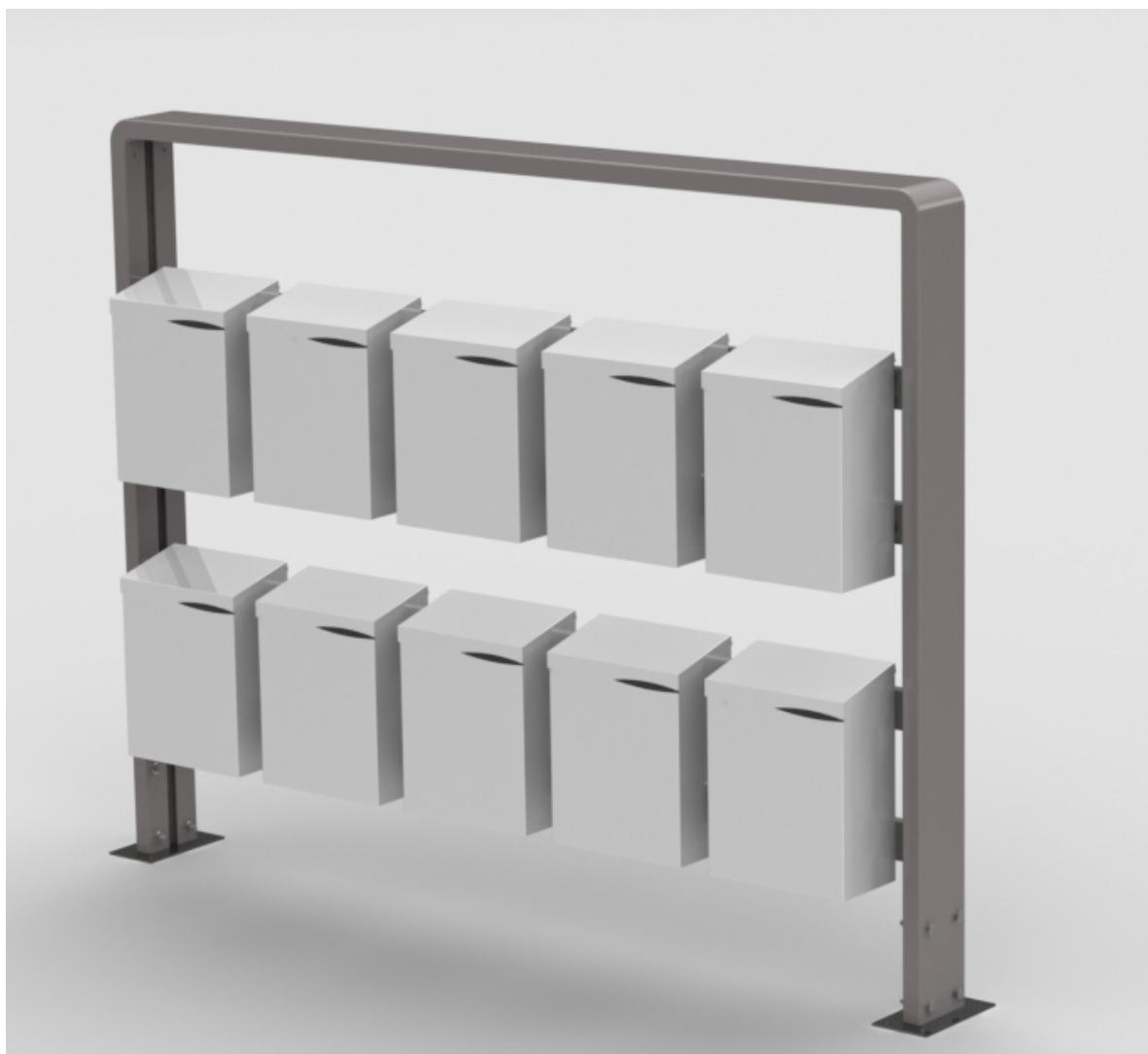
# Postkassestativ type 2004

Postkassestativ type 2004 leveres i flere bredder og to høyder. Bredden tilpasses etter antall postkasser; dette kan variere fra 4 til 8 kasser pr høyde/rad. Denne modellen er egnet for fastmontering på støpt dekke / overflatemontering eller for nedstøping. Postkasser selges separat.

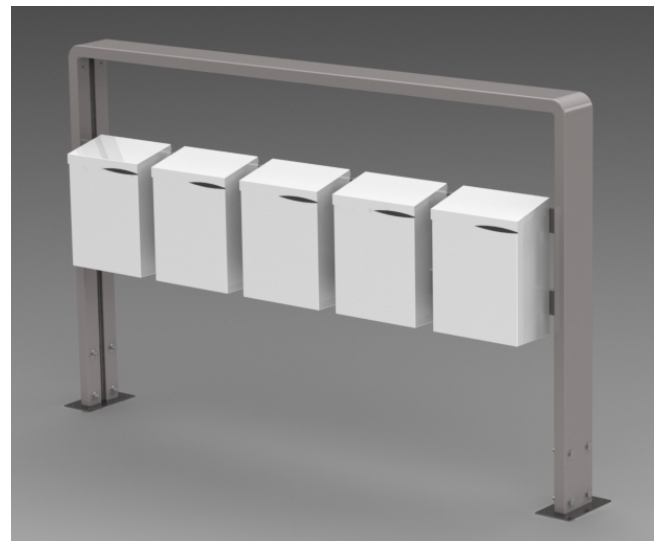
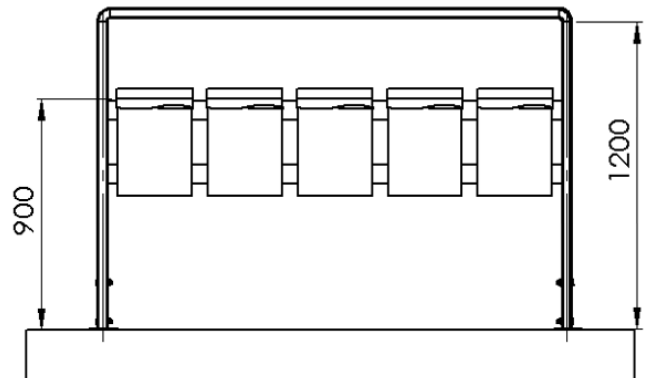
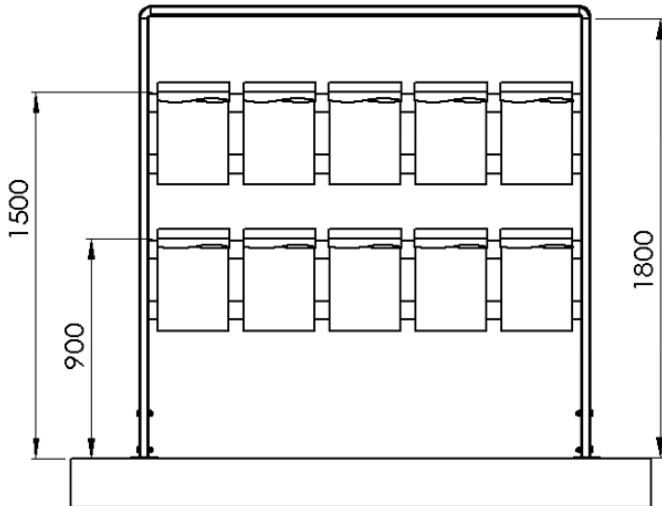
Stativet med to rader er en plassbesparende løsning der flere lange rekker kan være vanskelig å få til.

For mer info om målsetting og prosjektering av postkassestativer vennligst last opp tegningsfilene fra [saferoad.no](http://saferoad.no)

**Produsent: Saferoad**

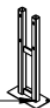


## Postkassestativ 2004



Fotplater for stativ bestilles separat  
velg mellom 2 typer fotplater

21521820040 Galv. stålfundament  
for skiltssystem 2004/ 2006



21521820060 Galv. fotplate  
for skiltssystem 2004/ 2006



**Materialer:** Pulverlakkerte aluminiumsprofiler. Ramme 150 x 40mm.

**Standard farger:** RAL 9005 (sort). Andre farger mot tillegg.

**Varianter:** Flere bredder og to høyder. Bredder tilpasset antall postkasser.

**Fastsetting:** Leveres med fotplate for påbolting på støpt plate,  
eller med galvanisert stålfundament for nedstøping.

### Produktnumre Postkassestativ 2004:

71740100110	Postkassestativ 2004 for 4 postkasser, 1 rad.
71740100115	Postkassestativ 2004 for 5 postkasser, 1 rad.
71740100120	Postkassestativ 2004 for 6 postkasser, 1 rad.
71740100125	Postkassestativ 2004 for 7 postkasser, 1 rad.
71740100130	Postkassestativ 2004 for 8 postkasser, 2 rader
71740100140	Postkassestativ 2004 for 10 postkasser, 2 rader
71740100150	Postkassestativ 2004 for 12 postkasser, 2 rader
71740100160	Postkassestativ 2004 for 14 postkasser, 2 rader
71740100170	Postkassestativ 2004 for 16 postkasser, 2 rader